

刈払機：特許番号 第4740308号

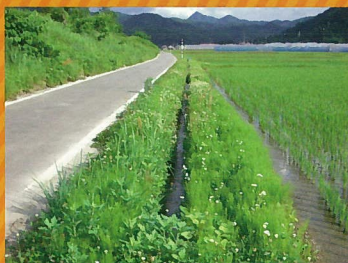
よしかるぞう君[®]



刈った草が

- からまない
- きれいに整列
- 田んぼに落ちない
- 水路に落ちない

- お手持ちの、草刈機に装着して使用できます。
- 刈払時に雑草の絡みが無くなります。
- 刈草は勝手に左側に寄り、整列します。
- 刈草は飛散しないので、田んぼや水路に落ちません。
- 草刈作業と、草の収集が楽になります。
- 本品はプラスチック製で軽量化になっており、装着前と同じ感覚で使用出来ます。



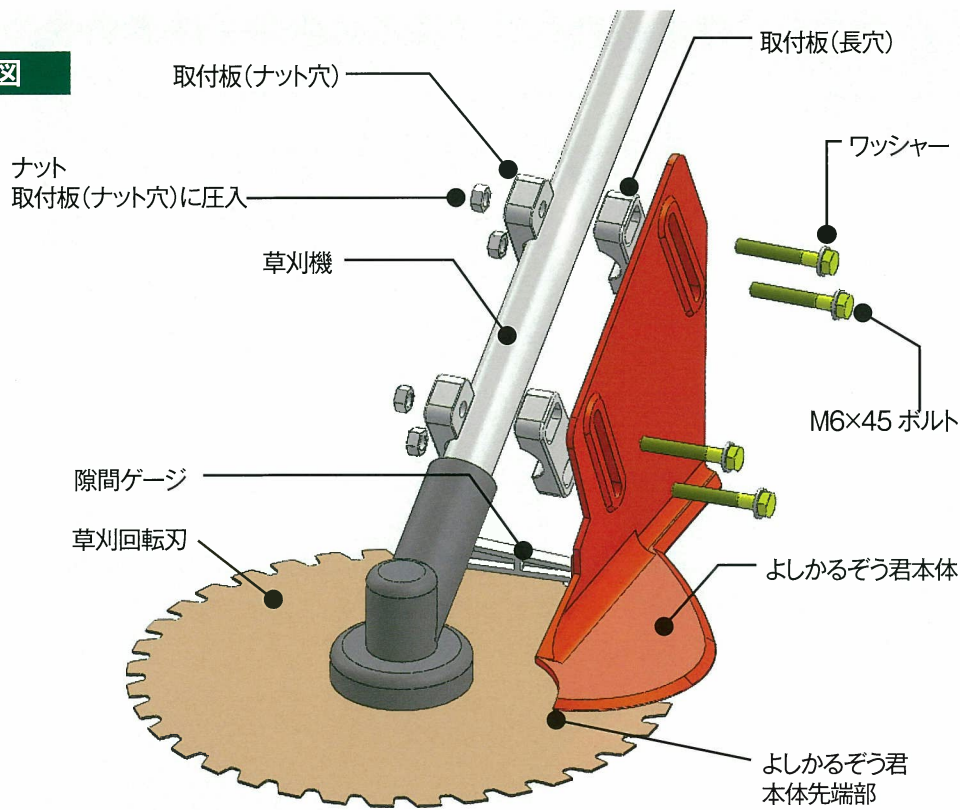
刈取り前



刈取り後

よしかるぞう君[®]

取付け図



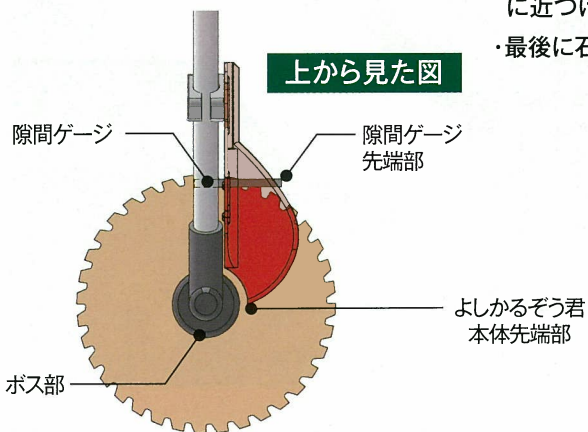
中に入っているもの

- 本体 1 個
- 取付板 (長穴) 2 個
- 取付板 (ナット穴) 2 個
- ワッシャー 4 個
- ボルト 4 個
- 隙間ゲージ 1 個

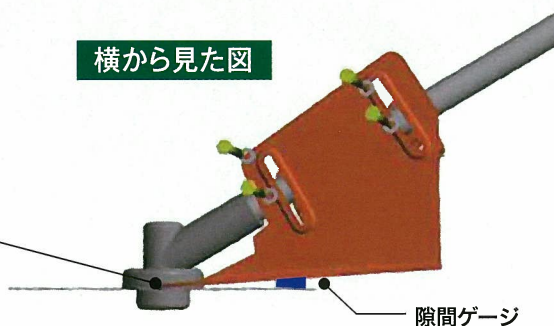
取付方法

- ・石跳ね防止用安全カバーが取付けてあるものは、取りはずしてください。
- ・「よしかるぞう君」を取付け図のように、草刈機に取付けます。
- ・ナットは取付板(ナット穴)に軽くたたいて、圧入しておきます。
- ・隙間ゲージは肉盗み部分(凹面)を草刈機のボス側に向けて、上から見た図、横から見た図のように置き、「よしかるぞう君」の**先端部は回転刃とスレ合うまで、ギリギリ**に近づけ、六角ボルトでしっかり固定します。
- ・最後に石跳ね防止用安全カバーを取付けて完了です。

上から見た図



横から見た図



製造・販売元

SANCHO株式会社

販売店